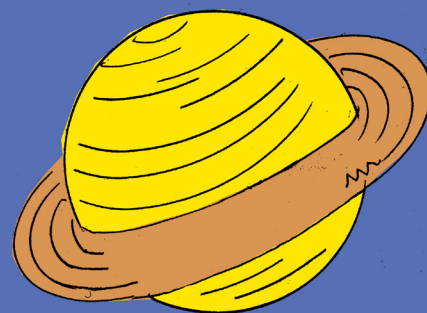
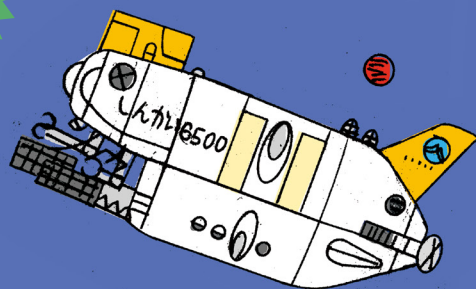


HORIBA

Explore the future

参加無料



そら

# 宙のがっこう

## —深海編—

カリブ海とのライブ中継トークイベント

★ 深海と宇宙はつながっている！  
しんかい6500 & はやぶさ

2013年7月1日(月)

19時30分～21時30分(19時開場)

慶應義塾大学日吉キャンパス  
協生館・藤原洋記念ホール

申し込み

<http://bit.ly/18vw1qx>

主催

慶應義塾大学大学院システムデザイン・マネジメント研究科  
一般社団法人 Think the Earth

**SDM**  
System Design and Management

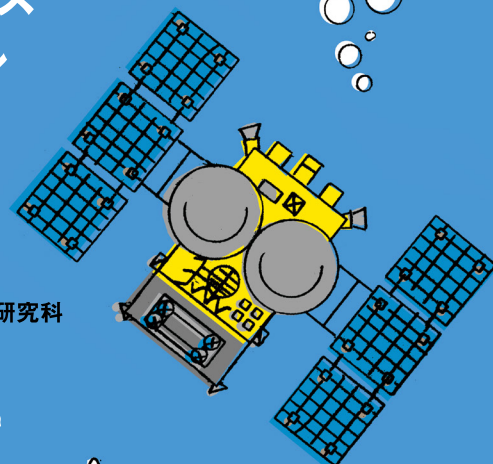
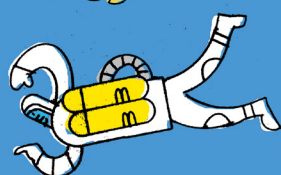
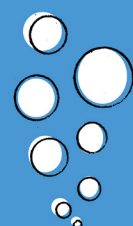
Think the Earth

協力

独立行政法人 海洋研究開発機構  
独立行政法人 宇宙航空研究開発機構

協賛

株式会社 堀場製作所



# 深海と宇宙はつながっている！

生命の限界を探る壮大な夢を乗せて、日本の有人潜水調査船「しんかい 6500」と支援母船「よこすか」は、2013年1月から世界一周航海を行っています。

深海の生物研究の最先端は、宇宙の生命探査と深くつながり始めており、これまでの常識を超える新しい生命観、宇宙観が生まれようとしています。

当日は、QUELLE 2013(クヴェレ2013)と名付けられたこのプロジェクトで、カリブ海域調査の指揮を執る高井研プログラムディレクターとリアルタイム中継でつなぎます。日本の会場には「はやぶさ」の探査に関わったJAXA 宇宙科学研究所の矢野創さんとJAMSTECの和辻智郎さんをお迎えします。現場の研究者の生の声を通じて、科学の驚きと感動をぜひ会場で感じてください。

## プログラム (19:30-21:30)

### ◎イントロダクション

深海との臨場感通信実験の報告

◎はやぶさとその雛たち：深宇宙サンプルリターン時代の到来 (矢野 創)

◎生命の限界を探る世界一周大航海「QUELLE 2013」とは？ (和辻智郎)

◎カリブ海とのライブ中継！

カリブ海調査中の海洋調査船よこすかからコンニチワ (高井 研)  
スペシャルトークセッション「深海と宇宙はつながっている！」  
(高井 研 矢野 創 和辻智郎)

- ・「QUELLE 2013」カリブ海からの最新探査報告
- ・宇宙観、生命観の常識が変わる！
- ・夢は深海から宇宙へ

土星の衛星エンケラドゥス探査構想について ほか

※プログラムは変更になる場合があります。

サイエンスは最高の  
エンターテインメントだ！



高井 研 (たかい けん)  
(独) 海洋研究開発機構 (JAMSTEC)  
深海・地殻内生物圏研究プログラム プログラムディレクター

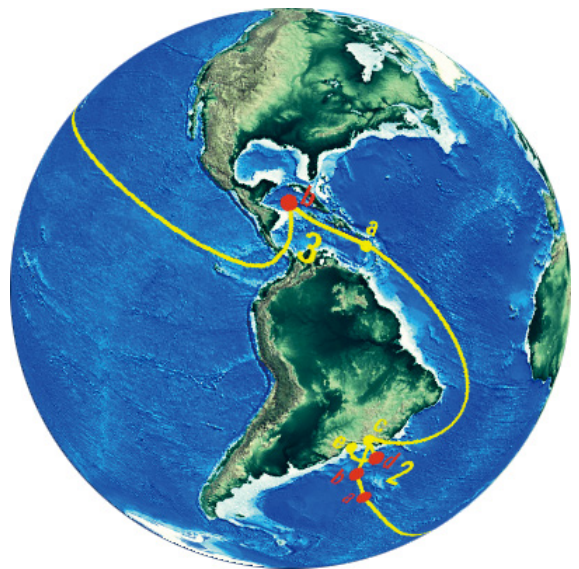


矢野 創 (やの はじめ)  
(独) 宇宙航空研究開発機構 (JAXA) 宇宙科学研究所  
学際科学研究系助教 / 慶應義塾大学大学院 SDM 研究科  
特別招聘准教授



和辻智郎 (わつじ ともお)  
(独) 海洋研究開発機構 (JAMSTEC)  
深海・地殻内生物圏研究プログラム 研究員

(独) 海洋研究開発機構 QUELLE 2013 <http://www.jamstec.go.jp/quelle2013/>  
慶應義塾大学大学院システムデザイン・マネジメント研究科 <http://www.sdm.keio.ac.jp/>  
一般社団法人 Think the Earth <http://www.thinktheearth.net/jp/>



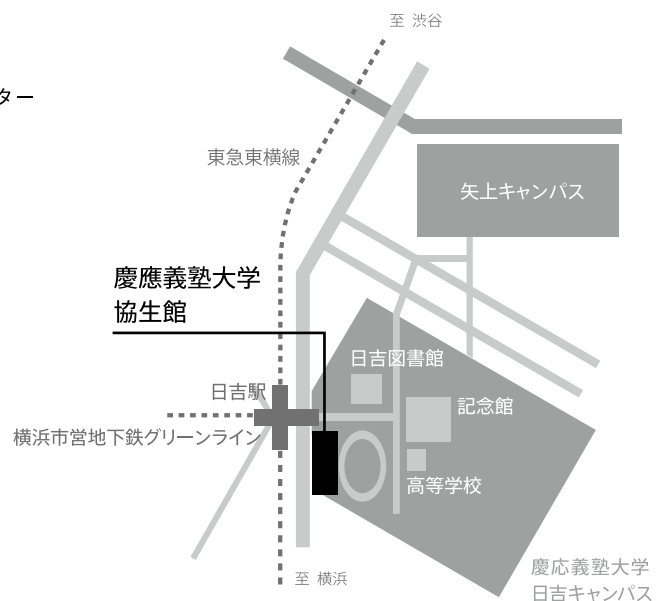
アースリウム「生命の起源を探る大航海 QUELLE 2013」で予習しよう!  
<http://www.thinktheearth.net/jp/earthrium/>



しんかい 6500 ©JAMSTEC



土星の衛星エンケラドゥス



申し込み：<http://bit.ly/18vw1qx>  
定員300名先着順、中学生(保護者同伴)以上

お問い合わせ：一般社団法人 Think the Earth TEL：03-3464-5221 E-mail：[tte-office@ThinktheEarth.net](mailto:tte-office@ThinktheEarth.net)  
慶應義塾大学大学院 SDM 研究科 TEL：045-564-2518 E-mail：[sdm@info.keio.ac.jp](mailto:sdm@info.keio.ac.jp)